

Manual uso do Software da Epson

Como este software tem uma **trava de inspiração** ao passar a data, você deve ir na opção data, hora e ano do Windows e alterar a **data para dia 6 de janeiro de 2006**, feito isso vá para **meu computador, C:** e abra a pasta **djustment Program\SC88Series** dentro da pasta terá este arquivo **seapdata..** Apague-o.

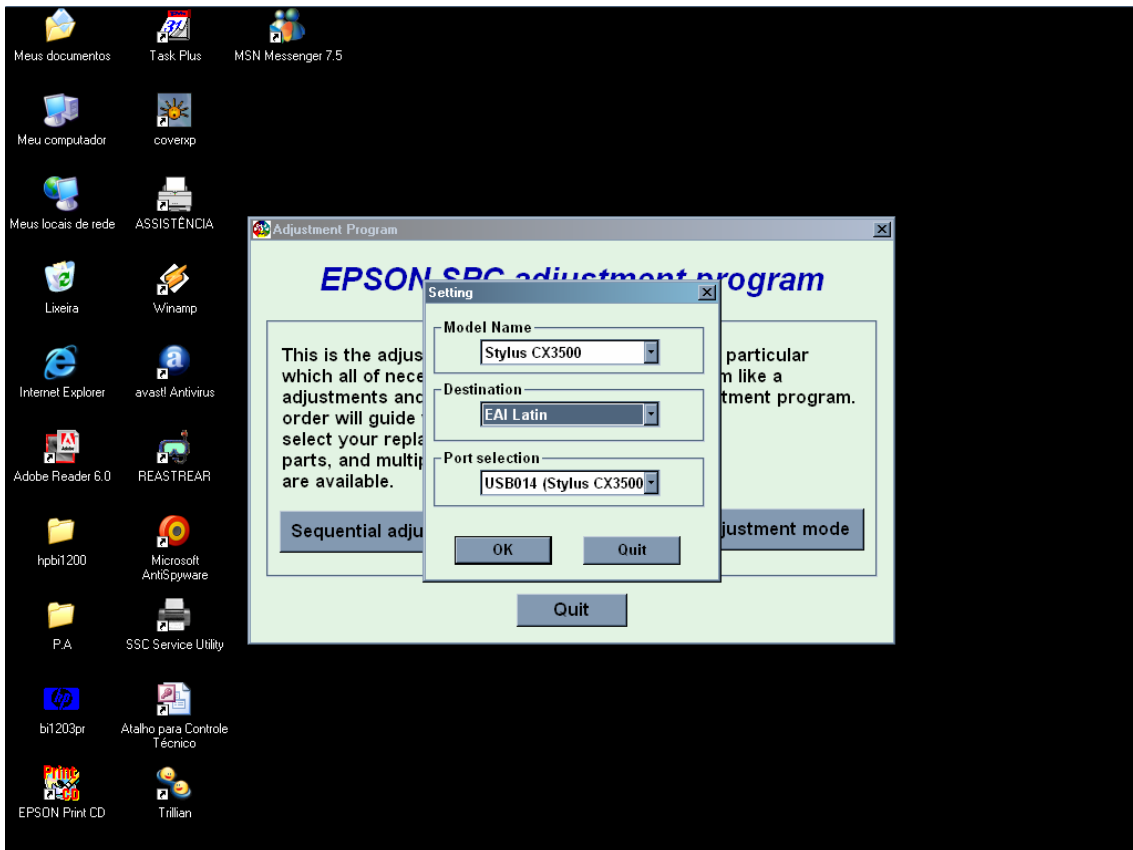
Feito isso vá para a pasta do software e abra o arquivo **apscx** (bolinha colorida), abrirá uma janela, pegue a opção **Accept**, feito isso abrirá outra janela coloque o modelo de sua impressora no campo **Model Name**, no campo **abaixo deixe como está** e no terceiro campo **pegue a primeira opção The Upper Housing is installed** feito estas etapas clique em **ok**.

Abrirá outra janela, marque a opção **Waste ink pad counter** no campo Maintenance depois clique em **OK**, abrirá outra janela, com a impressora ligada piscando clique no botão **Read** e depois mande initialization, feito isso é só desligar a impressora e fechar todas as janelas do programa e ligar normalmente a impressora.

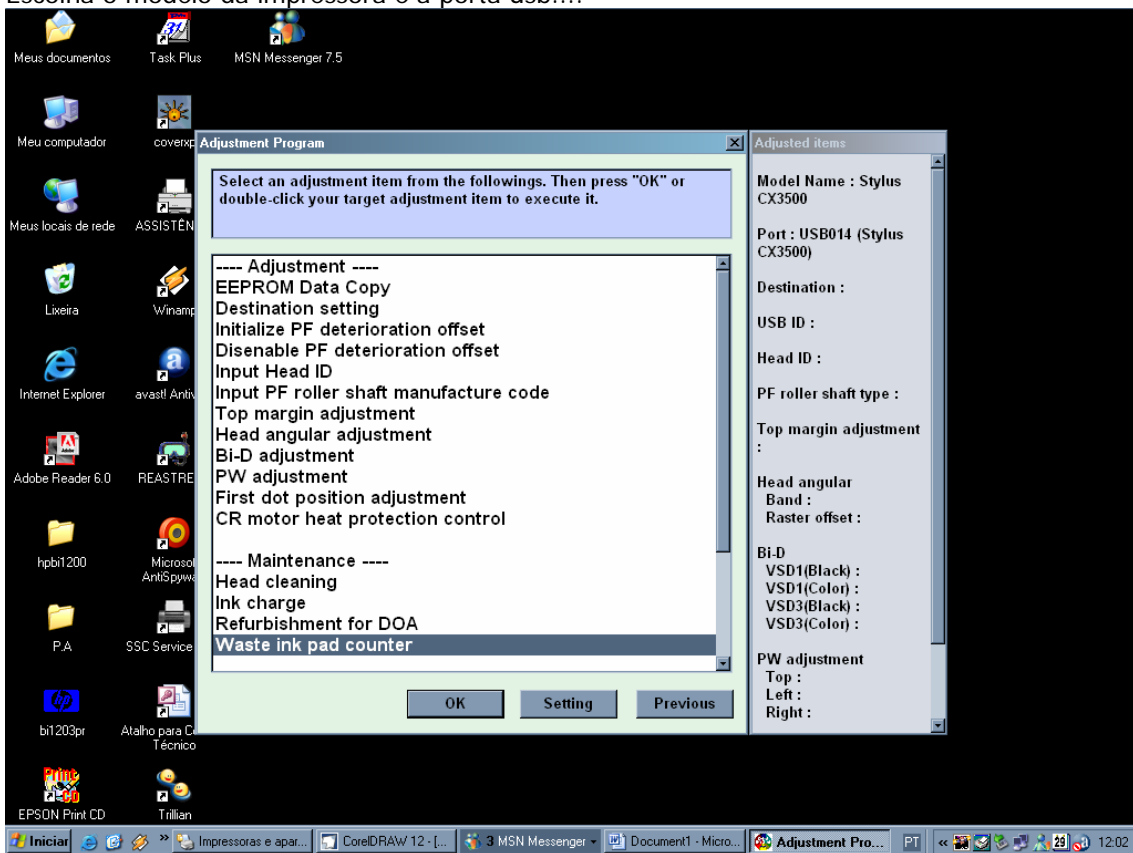
Pronto, volte à data correta de seu computador e só usar a impressora.



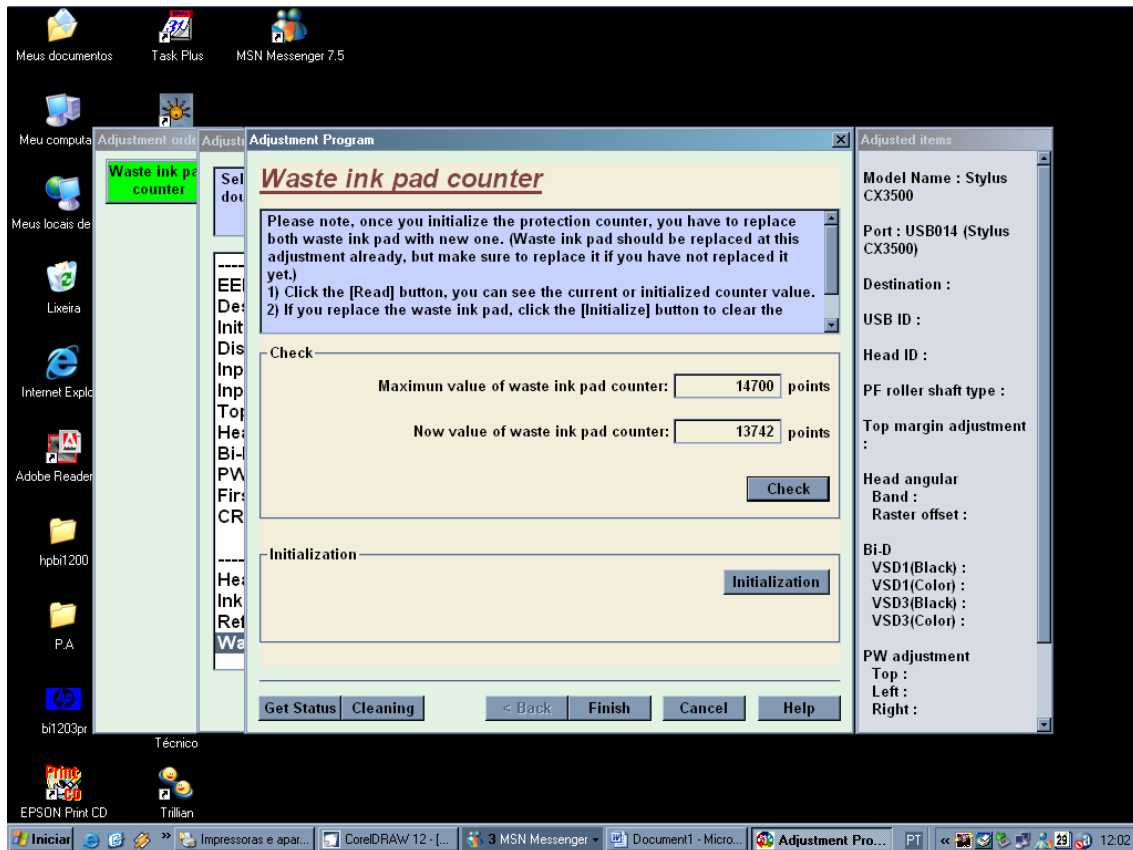
Abra particular adjustment mode....



Escolha o modelo da impressora e a porta usb...



Vá em Waste ink pad counter.....



Clique em Check, e depois em initialization... Depois é só fechar o programa e reinicializar a impressora.