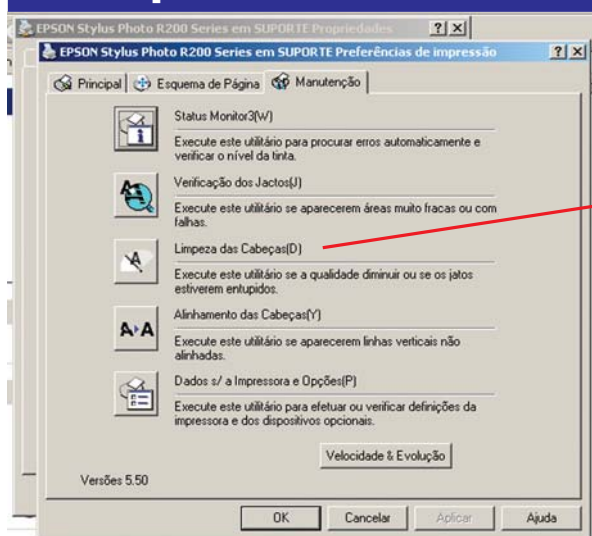


## Imprimindo fotos com Qualidade Fotográfica



### ATENÇÃO

- Antes de mais nada faça o teste de impressão, se estiver falhando, faça a limpeza das cabeças utilizando o utilitário da impressora.

Agora você pode utilizar seu sistema para imprimir normalmente, através de qualquer programa.

Mas quando se quer imprimir fotografias, com fidelidade de cor igual ao do laboratório fotográfico profissional, aí a história é outra. Em um encarte anexo vamos mostrar como fazer isso.

No CD que acompanha nossos produtos, você vai encontrar um programa chamado QIMAGE Lite ([www.ddisoftware.com](http://www.ddisoftware.com)) que é um software shareware, e portanto, após a avaliação do mesmo, você deve fazer o registro para poder utilizá-lo plenamente.

Também no nosso CD fornecemos os arquivos .ICC, que são a calibração de cor para nossas tintas e papéis. No site também temos estes arquivos, para se fazer o download.

O funcionamento deste programa, basicamente é, ele pega as fotos, analisa o arquivo .ICC instalado obtendo-se assim as características de cor do conjunto tinta-papel, analisa o arquivo .ICC referencial (no caso RGB Color Space) faz as correções necessárias e envia para a impressora a foto corrigida, obtendo-se assim a fotografia com as cores conforme esperada.

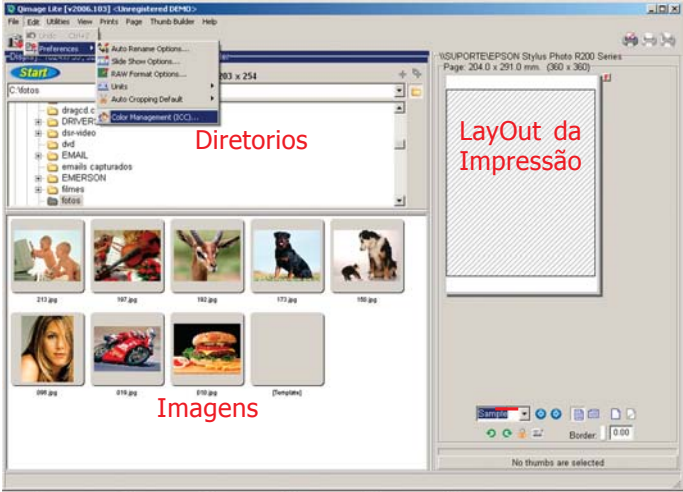
Estas correções somente são possíveis utilizando-se um programa que possui internamente um processador de cores (RIP) ou Color Management, como é o caso do programa em questão.

Assim instale o programa QImage Lite (ql06-10x.exe) e siga os passos descritos.

Este programa tem muitos outros recursos, que não serão abordados aqui por não se tratar do escopo deste manual, que tem por objetivo apenas mostrar ao usuário como fazer impressões fotográficas corretas.

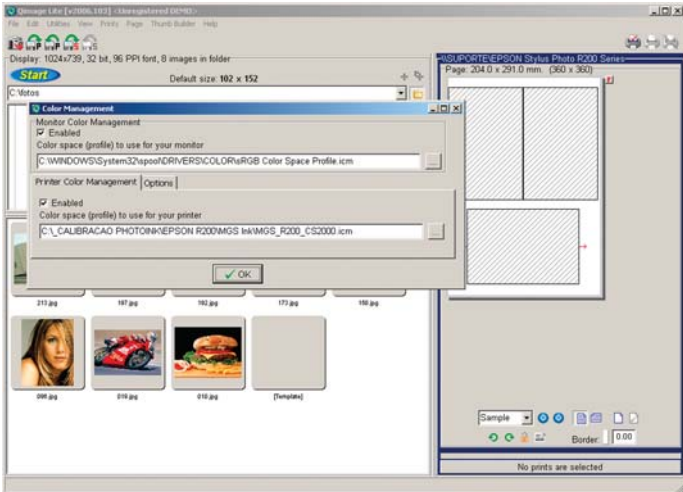
Este programa, como muitos outros que existem, foi avaliado e está sendo recomendado. Outros programas poderão vir a ser recomendados após avaliação em nosso laboratório.

# QImage Lite - Configurando e Imprimindo



- O QImage tem 3 partes basicas, Diretorios, Imagens e Layout da Impressão.

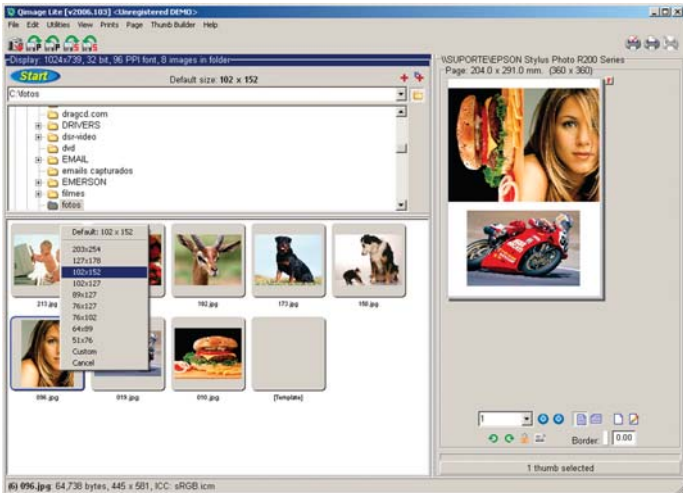
- Após instalar o programa, mude o sistema de medidas para métrico (Edit/Preferences/Unit/Metric)



- Vá em (Edit/Preferences/Color Management (ICC)... na lapela Printer Color Management clique em ENABLED

- Coloque o arquivo .ICC a ser utilizado no campo: Color Space (Profile) to Use for Your Printer.

NOTA: Grave o arquivo .ICC em uma pasta no seu computador, antes de selecioná-lo.



- Agora seleccione as fotos que você quer imprimir, ao se clicar 2 vezes na foto vai aparecer uma lista de formatos em mm, escolha o formato desejado.

- O Progama vai organizar automaticamente as fotos no layout.

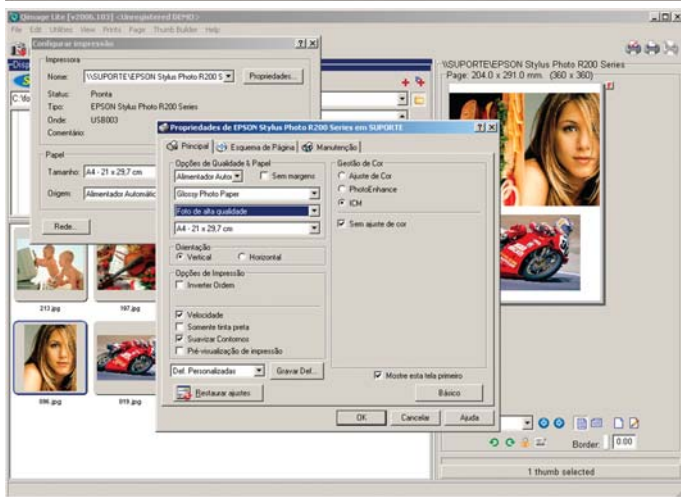
- Você, também, pode arrastar as fotos e alterar o tamanho delas manualmente.



- Vá em *Edit/Preferences/Color Management (ICC)*... na lapela *Printer Color Management* clique em *ENABLED* e coloque o arquivo .ICC correto no campo *Color Space (Profile) to Use for Your Printer*. **NOTA:** Grave o arquivo .ICC em uma pasta no seu computador, antes de selecioná-lo.

- Em *Printer Setup* Configure sua impressora para *Avançado/ Glossy Photo Paper / Photo de Alta Qualidade / ICM / Sem Ajuste de Cor*.

- Agora Imprima agora suas fotos com o menu *PRINT*...



## Como Funciona?

**ICC** de como a impressora imprime as cores

**ICC** de como a foto tem que sair

## IMPORTANTE

Para se obter impressões fotográficas iguais as conseguidas em laboratório não basta apenas um bom programa, mas também a uma tinta de qualidade e um papel fotográfico de alta qualidade. O **ICC da Impressora** contém as características da tinta e do papel, enquanto o **ICC da saída** contém as referencias como se deseja a fotografia.



Arquivo da Foto



Programa de Impressão

Envia a foto com as correções necessárias



Foto Impressa Corretamente